

**ANEXA I – Campaniile de teren etapa III (2023) – Proiect PN-III-P4-ID-PCE-2020-2570,
Contract PCE 132/2021 – informații suplimentare**

**1. Cercetări în depozitele continentale Cretacic superioare din partea nord-vestică a Bazinului
Hațeg**



Figura AI.1. Cercetări paleontologice, tafonomice și sedimentologice în siturile fosilifere de la Vălioara – Fântânele 3 (A, stânga sus) și NVS (B, dreapta jos)



Figura AI.2. Nivel de tuf dur/piroclastit, intercalat în depozite continentale, Valea Pârâului lui Geat

2. Cercetări în depozitele marine Cretacic superioare din Bazinul Hațeg



Figura AI.3. Depozitele marine Cretacic superioare din secțiunea Ciula Mică (membrul inferior al Formațiunii de Răchitova) - imagini din teren

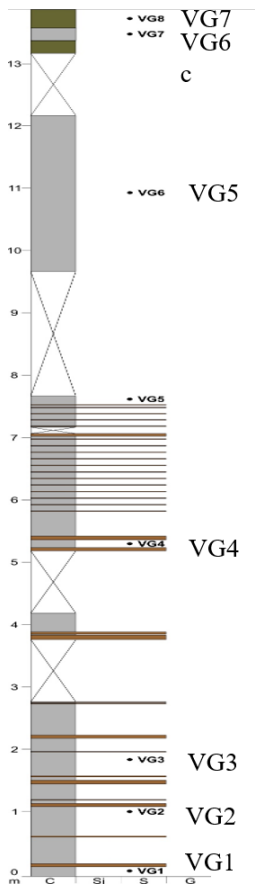


Figura AI.4. Depozitele marine Cretacic superioare din secțiunea Valea lui Geat (membrul superior al Formațiunii de Răchitova) – profil litologic (partea stângă) și imagini din teren (partea dreaptă)

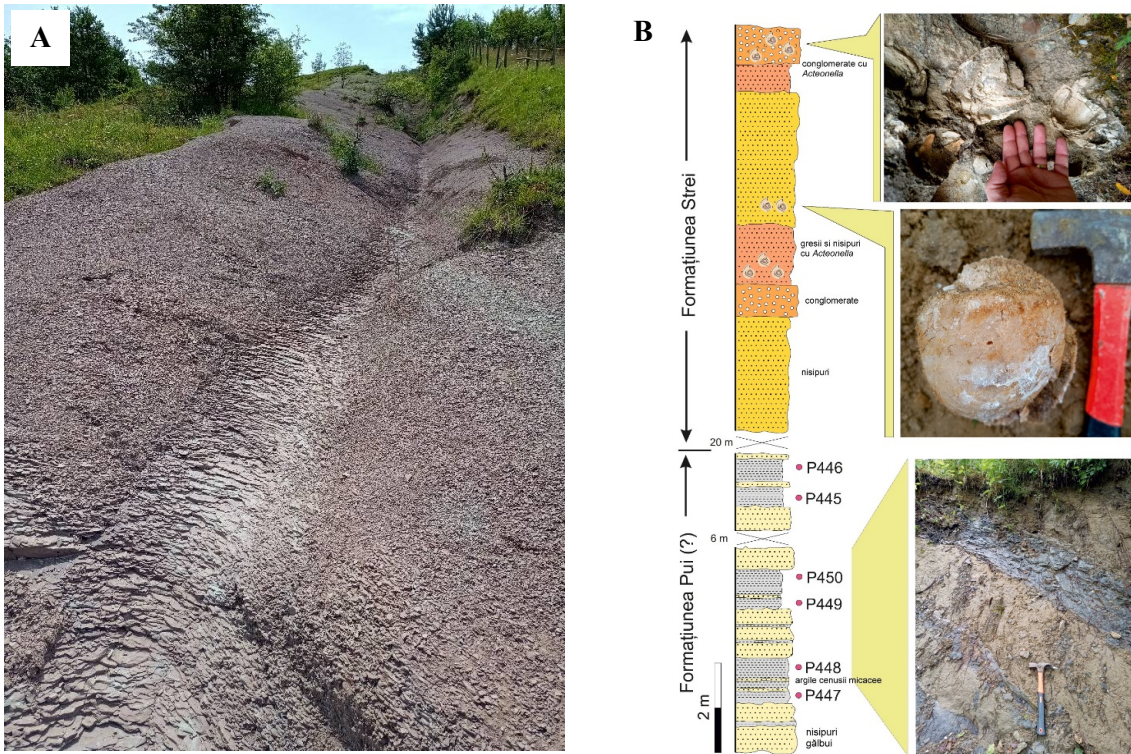


Figura AI.5. Depozite marine Cretacic superioare din partea centrală a Bazinului Hațeg, cercetate în etapa III (2023) a proiectului. A. Formațiunea de Fizești (marne roșii și verzi). B. Coloana litologică a Formațiunii de Pui (partea ei superioară) și a Formațiunii Strei din zona Ponor, cu localizarea unor probe palinologice și conținutul în macrofosile (*Acteonella*).

3. Cercetări și probări în depozitele continentale Cretacic superioare din Bazinul Hațeg

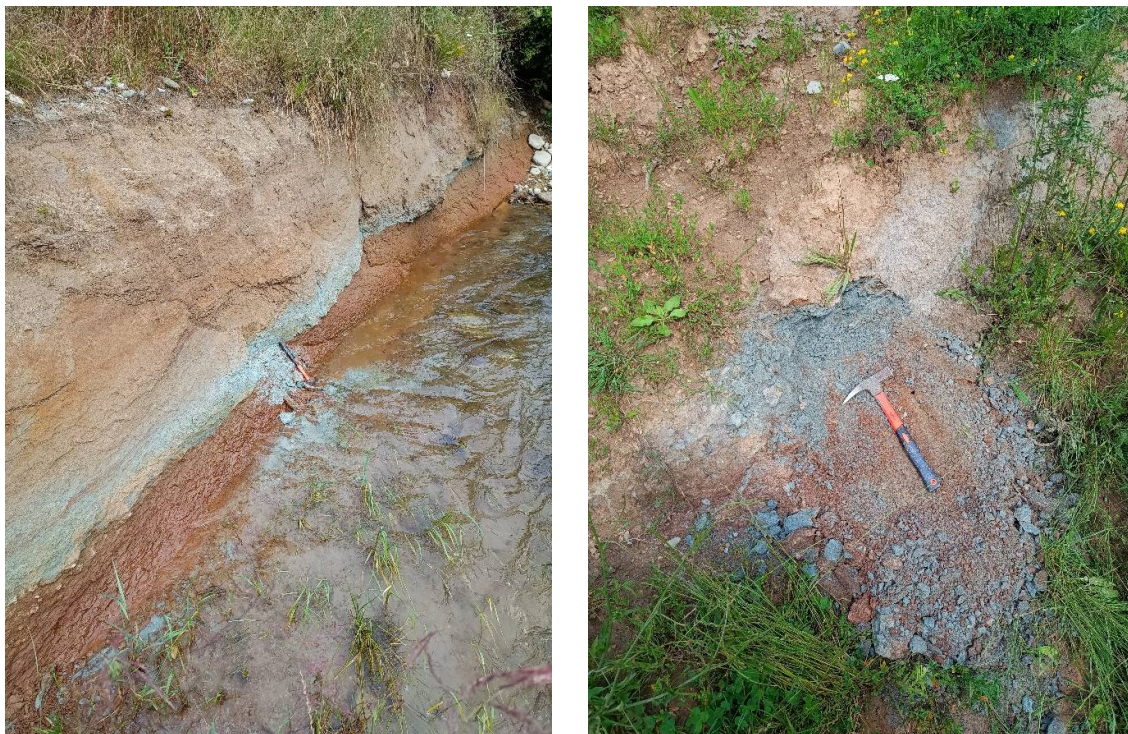


Figura AI.6. Râul Bărbat, Pui, alternanțe de argile roșii și de gresii slab consolidate, cu locația probelor prelevate pentru datarea de vârstă absolută U-Pb (zircoane detritice)



Figura AI.7. Depozite corelative cu Formațiunea de Sânpetru ce afloră pe Râul Mare ('strate de Râul Mare'). A, localitatea Nălaț-Vad, microconglomerate, gresii și argile, cu locația unei probe de analiză de geocronometrie U-Pb; B, perimetrul localității Unciuc, cu localizarea unor probe de gresii și argile prelevate pentru analizele de vârstă absolută U-Pb (zircoane detritice) și palinologice



Figura AI.8. Depozitele maastrichtiene ale Formațiunii de Sânpetru de pe V. Sibîșel, cu indicarea locației unor probe pentru analize de geocronometrie U-Pb, respectiv de palinologie

4. Cercetări și probări în depozite continentale Cretacic superioare din Bazinul Transilvaniei

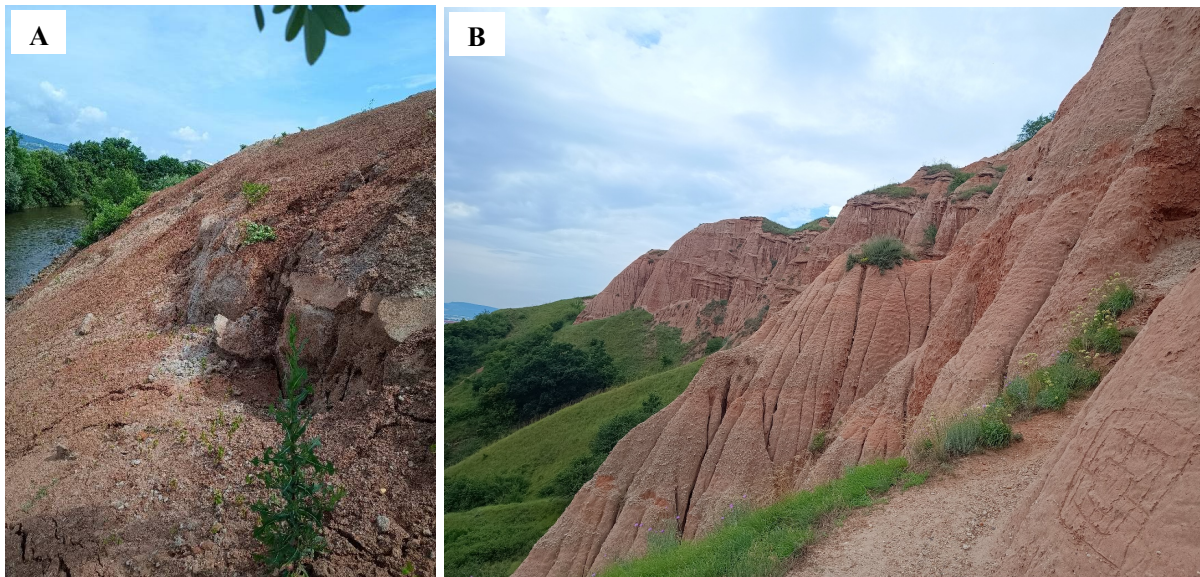


Figura AI.9. Unele din succesiunile continentale Cretacic superioare din sud-vestul Bazinului Transilvaniei investigate în decursul etapei III (2023). A, Aflorimentul de la Oarda de Jos (Formațiunea de Sebeș); B, Rezervația geologică Râpa Roșie (Formațiunea Sebeș)

5. Cercetări și probări în depozite marine Cretacic superioare din nordul Carpații Orientali, zona Marginea-Sucevița



Figura AI.10. Aflorimente ale Formațiunii de Hangu (Cretacic superior) probate în regiunea de studiu. A, secțiunea Voievodeasa; B, Râul Bercheza



Figura A1.11. Depozitele marine Cretacic superioare ale Formațiunii de Hangu, Râul Rusca. A, Aflorimentul Rusca 1, alternanță de marne, shale-uri și gresii, cu localizarea probelor prelevate pentru studiile palinologice; B, secțiunea Rusca 2, alternanță de argile și gresii, cu indicarea punctelor probate