

ANEXA I – Campaniile de teren etapa II (2022) – probare în depozite marine Cretacic superioare din sud-vestul Baz. Transilvaniei – Proiect PN-III-P4-ID-PCE-2020-2570, Contract PCE 132/2021

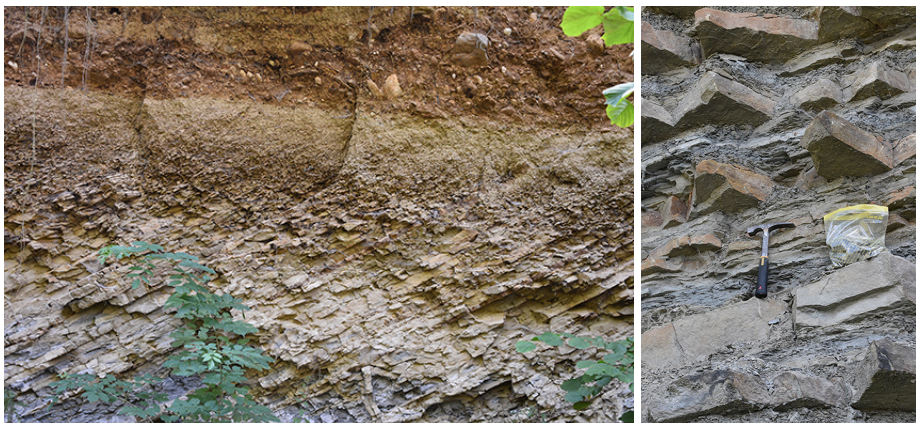


Fig. 1. Depozite marine de la Stăuini (stânga) și Valea Vințului (dreapta), probate pentru datare biostratigrafică pe baza conținutului micropaleontologic (palinologie, foraminifere și nannoplancton calcaros)



Fig. 2. Secțiunea 1, din avalul Văii Stăuini – alternanță de argile și gresii



Fig. 3. Vedere de ansamblu asupra secțiunii 2 de pe Valea Stăuini



Fig. 4. Vedere de ansamblu asupra secțiunii 3 (stânga - mijloc) de pe Valea Stăuini și detaliu cu depozitele care afloră în cadrul acestei secțiuni (dreapta).



Fig. 5. Detaliu asupra depozitelor care aflorază în cadrul secțiunii 4 de pe Valea Stăuini



Fig. 6. Vedere de ansamblu asupra secțiunii 5 (stânga) de pe Valea Stăuini și detalii cu depozitele care aflorază în cadrul acestei secțiuni (mijloc - dreapta).



Fig. 7. Vedere de ansamblu asupra secțiunii 6 de pe Valea Stăuini (stânga – mijloc - jos) și detaliu cu depozitele care află în cadrul acestei secțiuni (dreapta).

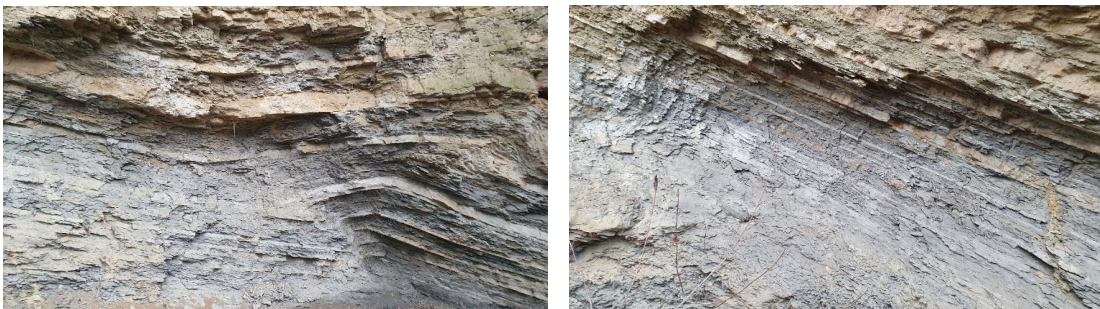


Fig. 8. Vedere de ansamblu asupra depozitelor din secțiunea 7 de pe Valea Stăuini



Fig. 9. Vedere de ansamblu asupra secțiunii 8 de pe Valea Stăuini (stânga – mijloc) și detaliu cu depozitele care află în cadrul acestei secțiuni (dreapta).



Fig. 10 . Vedere de ansamblu asupra depozitelor care află în cadrul secțiunii 9 de pe Valea Stăuini.