

ANEXA II – Rezultate de ordin paleontologic obținute în etapa III (2023) – Proiect PN-III-P4-ID-PCE-2020-2570, Contract PCE 132/2021 – informații suplimentare

1. Depozitele continentale Cretacic superioare din partea nord-vestică a Bazinului Hațeg

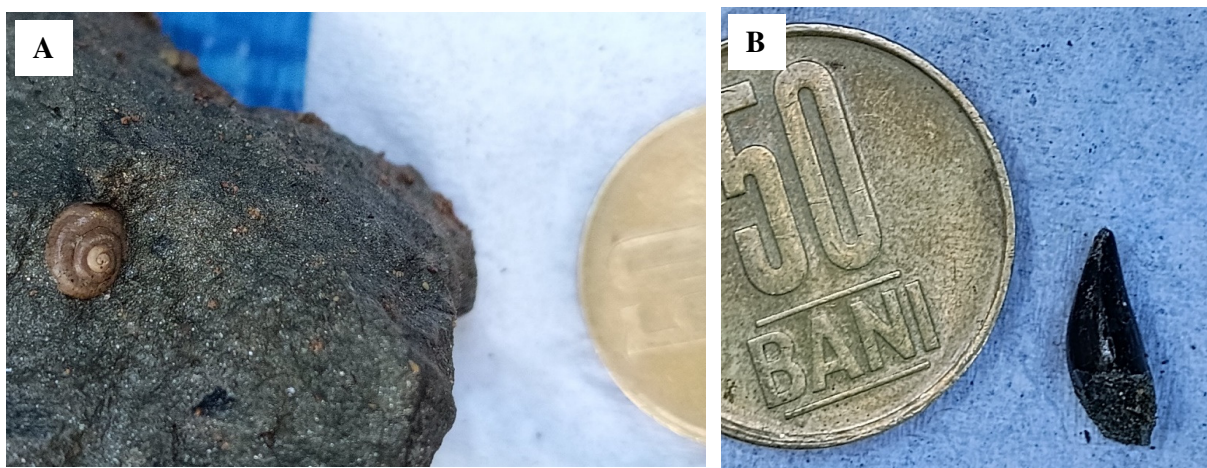


Figura AII.1. Fosile continentale, situl fosilifer Fântânele 3 (Vălioara). A, gastropod, B, dinte crocodilian

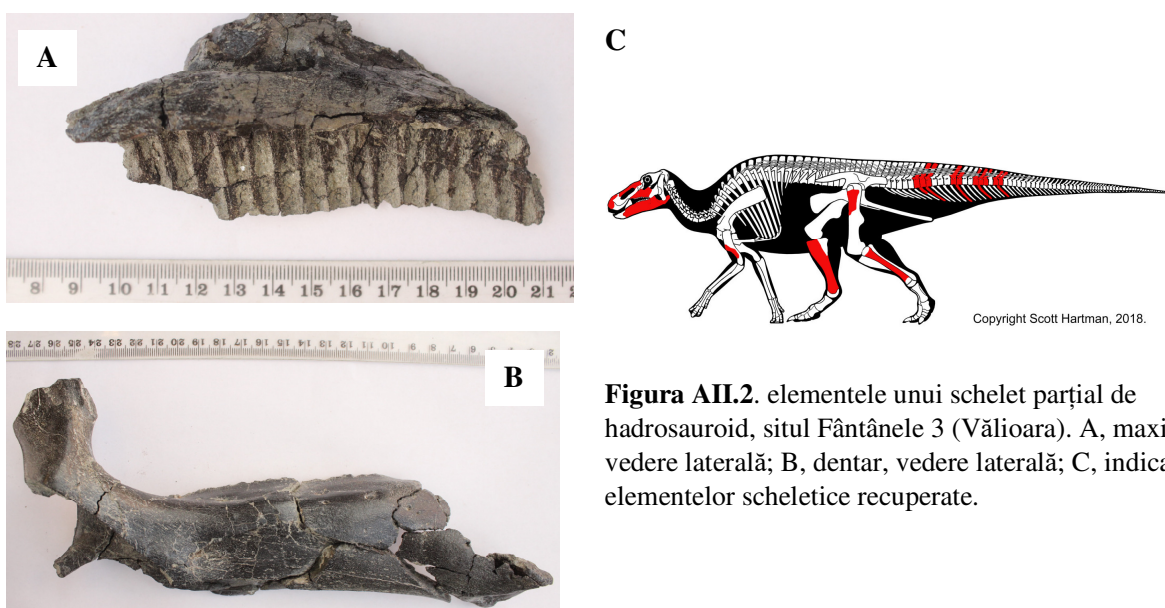


Figura AII.2. elementele unui schelet parțial de hadrosauroid, situl Fântânele 3 (Vălioara). A, maxilar, vedere laterală; B, dentar, vedere laterală; C, indicarea elementelor scheletice recuperate.

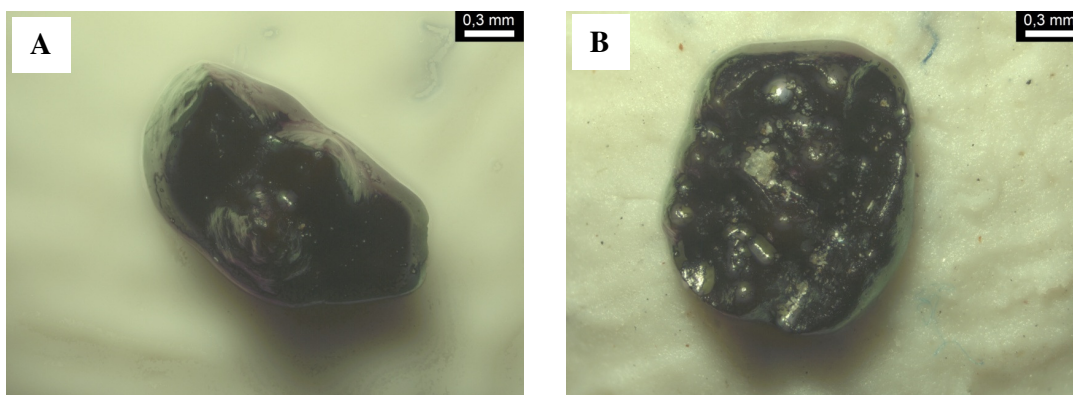
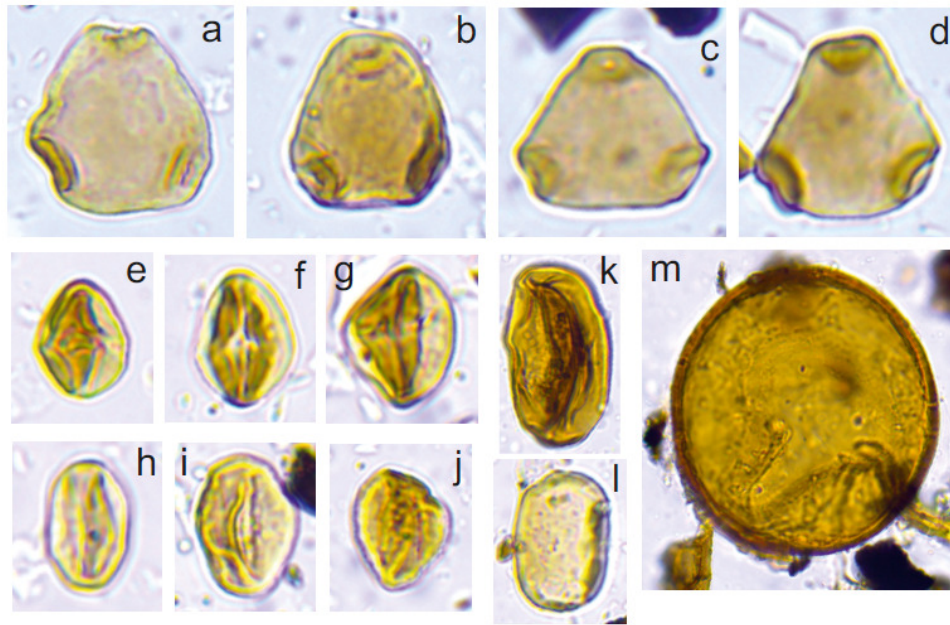


Figura AII.3. Dinți izolați de multituberculate kogaionide din situl Fântânele 3 (Vălioara). A, premolar superior 1; B, molar superior 1



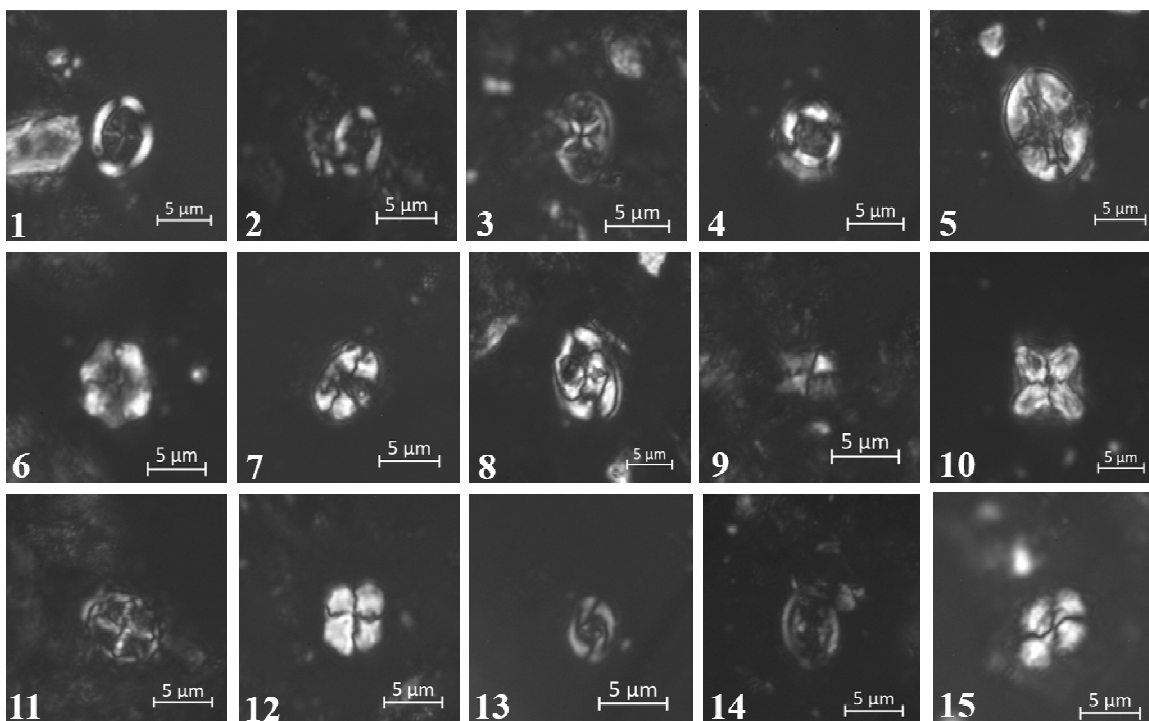


**Figura AII.4.** Asociația palinologică identificată în situl paleontologic de la Fântânele 3 (Vălioara, Formațiunea de Densuș-Ciula). a-d – *Proteacidites* sp.; e-g – *Tricolporopollenites* sp.; h-j – *Tricolpites* sp.; k, l – *Laevigatosporites* sp.; m – *Ovoidites* sp.



**Figura AII.5.** Punctul fosilifer paleofloristic de la Ștei, Formațiunea de Densuș-Ciula (Membrul Inferior). A. Nivelul fosilifer cu impresiuni de plante fosile (*Sabalites*); B. Eșantion cu impresiuni de *Sabalites*

## 2. Depozitele marine Cretacic superioare din Bazinul Hațeg

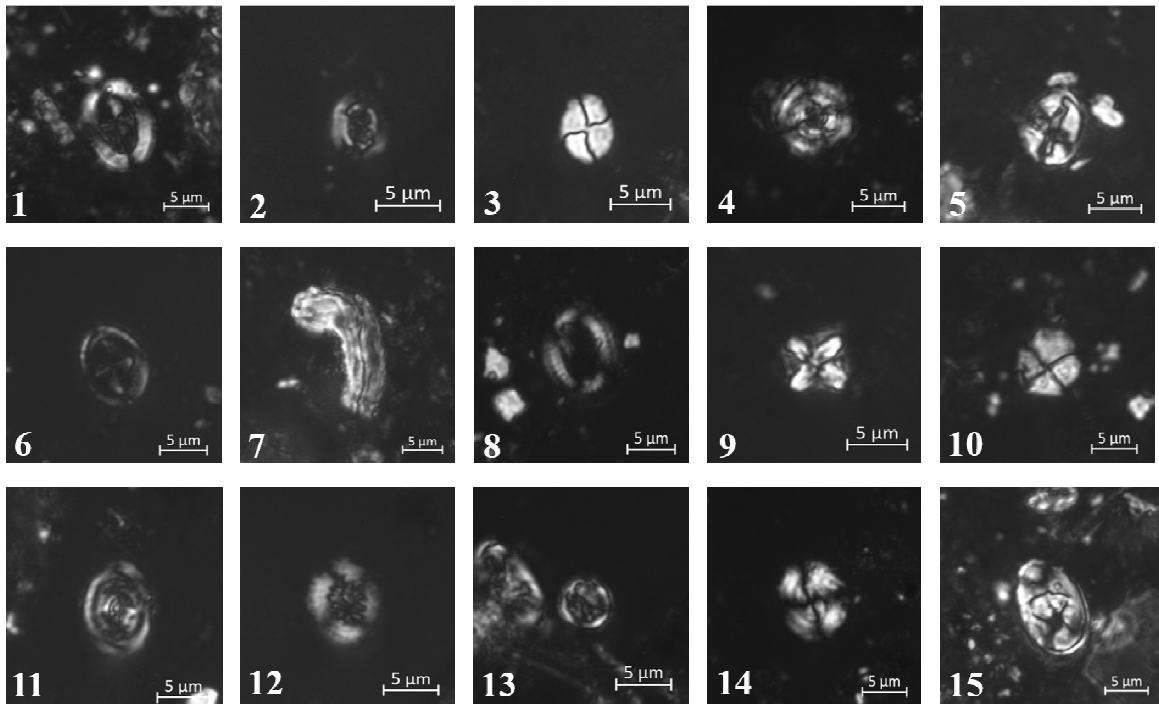


**Figura AII.6.** Specii de nannoplankton calcaros identificate în secțiunea Ciula Mică (membrul inferior al Formațiunii de Răchitova): 1. *Arkhangelskiella cymbiformis*; 2. *Broinsonia signata*; 3. *Chiastozygus amphipons*; 4. *Coronocyclus coronatus*; 5. *Eiffelithus eximius*; 6. *Eprolithus floralis*; 7. *Eiffelithus turriseiffelii*; 8. *Gorkaea pseudanthophorus*; 9. *Lithastrinus grillii*; 10. *Micula staurophora*; 11. *Prediscosphaera cretacea*; 12. *Quadrum gartneri*; 13. *Placozygus fibuliformis*; 14. *Reinhardtites anthophorus*; 15. *Watznaueria barnesiae*.



**Figura AII.7.** Asociația de foraminifere mici din secțiunea Valea lui Geat (membrul superior al Formațiunii de Răchitova): 1-4 Foraminifere aglutinante (*Saccamina grzybowski*, *Haplophragmoides* sp.); 5-12. Foraminifere bentonice calcaroase (*Laevidentalina* sp., *Globulina* sp., *Epistomina* sp., *Brotzenella monterelensis*); 13-20. Foraminifere planctonice (*Globotruncana arca*, *G. bulloides*, *Globotruncanita elevata*, *Planoheterohelix globulosa*, *Planoheterohelix* sp.)



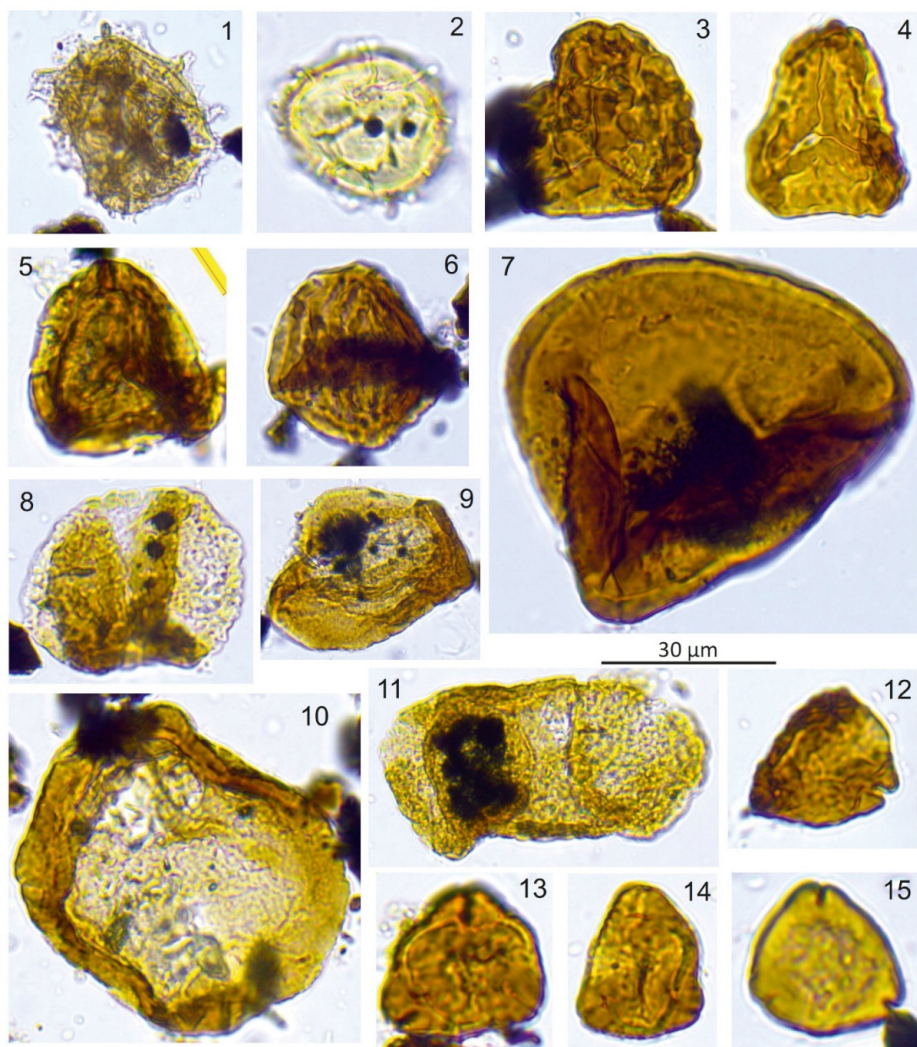


**Figura AII.8.** Specii de nannoplankton calcaros identificate în secțiunea Valea lui Geat (membrul superior al Formațiunii de Răchitova): 1. *Broinsonia parca parca*; 2. *Cribrosphaerella ehrenbergii*; 3. *Calculites obscurus*; 4. *Coronocyclus sculptus*; 5. *Eiffellithus eximius*; 6. *Gartnerago segmentatum*; 7. *Lucianorhabdus arcuatus*; 8. *Manivitella pemmatoidea*; 9. *Micula staurophora*; 10. *Petrarhabdus copulatus*; 11. *Reinhardtites anthophorus*; 12. *Retecapsa crenulata*; 13. *Rotelapillus crenulatus*; 14. *Watznaueria barnesiae*; 15. *Zeugrhabdotus embergeri*.

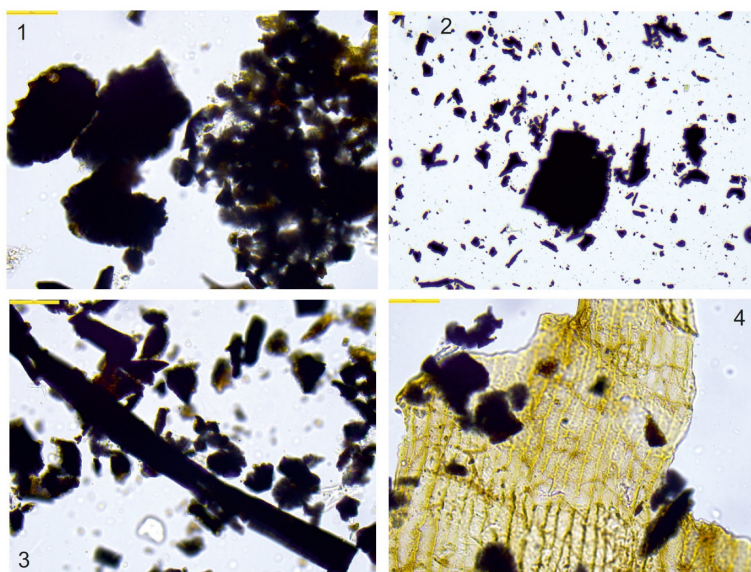


**Figura AII.9.** Asociația de foraminifere mici din secțiunea Ponor 2 (Formațiunea de Pui): 1-3. Foraminifere aglutinante (*Rhizammina* sp., *Haplophragmoides* sp.); 4-13. Foraminifere bentonice calcaroase (*Astacolus* sp., *Lenticulina* sp., *Globulina* sp., *Brotzenella* spp.); 14-20. Foraminifere planctonice (*Globotruncana* spp., *Planoheterohelix* spp, *Hedbergella* sp.)

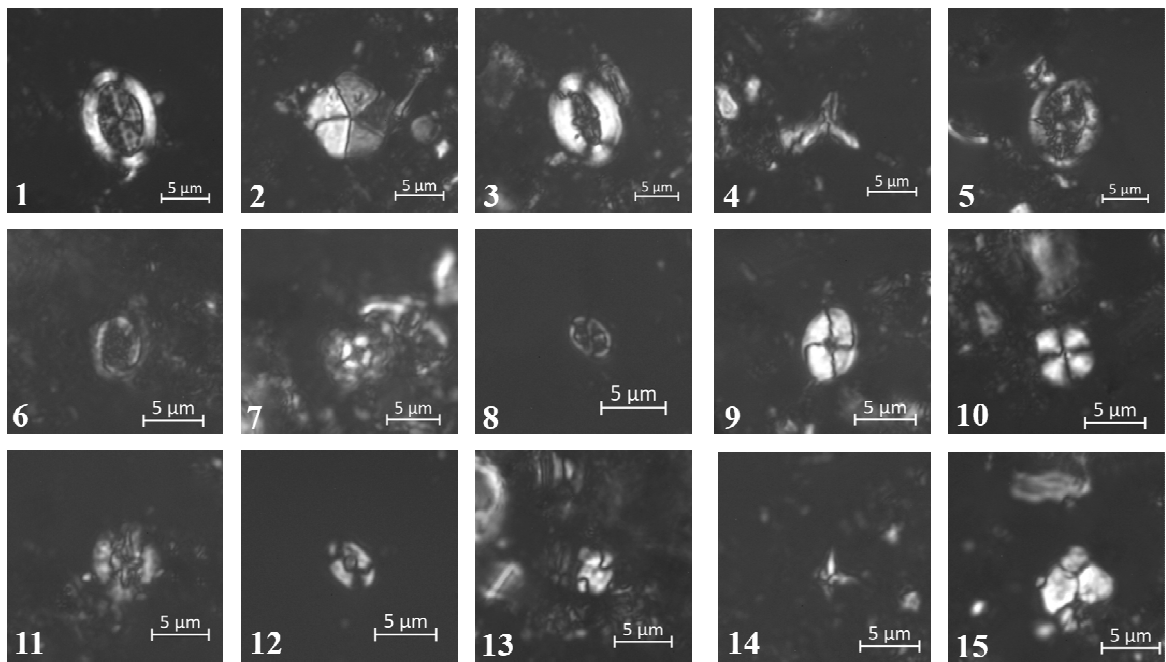




**Figura AII.10.** Asociația palinologică din top-ul Formațiunii Pui. **Dinoflagelate:** 1. *Spiniferites*; 2. *Impagidinium* sp. **Spori și polen:** 3. *Concavissimisporites* sp.; 4. Polypodiaceae; 5. *Antulsporites* sp.; 6. *Cicatricosisporites* sp.; 7. *Leiotriletes* sp.; 8. *Alisporites* sp.; 9. *Araucariacites australis*; 10. *Balmeiopsis limbatus*; 11. *Pinuspollenites* sp; 12. *Trudopollis nonperfectus*; 13 - 14. *Trudopollis* sp.; 15. *Plicapollis pseudoexcelsus*;

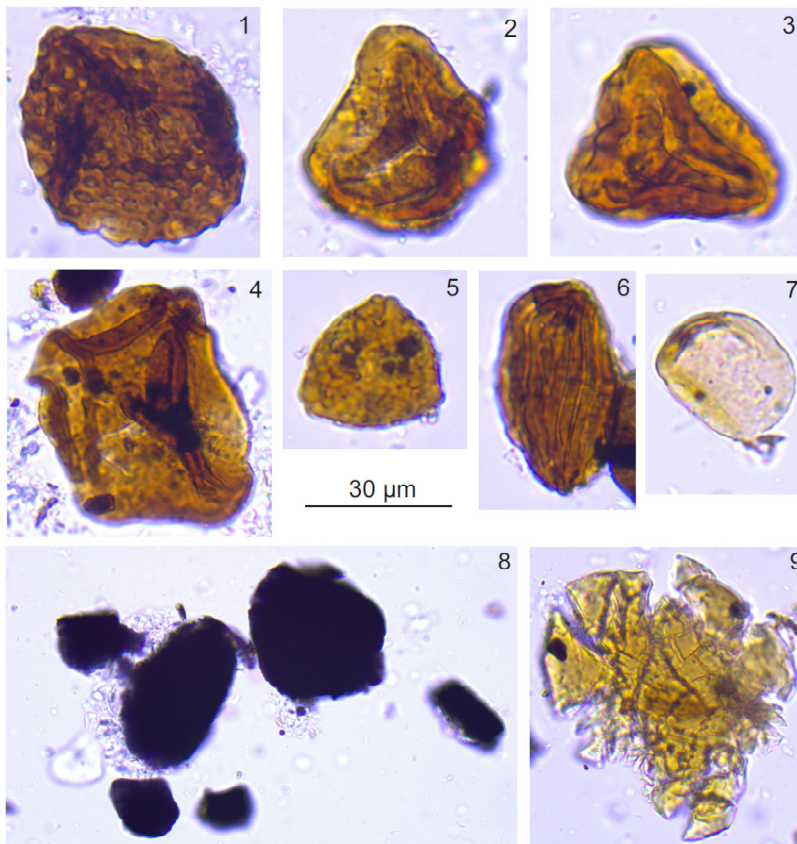


**Figura AII.11.** Palinofaciesul probelor P447 și P450 (top-ul Formațiunii Pui). 1-3. fitoclaste opace și brune, cu diverse forme și mărimi, origine continentală; 4. fragment de dimensiuni mari de cuticulă.



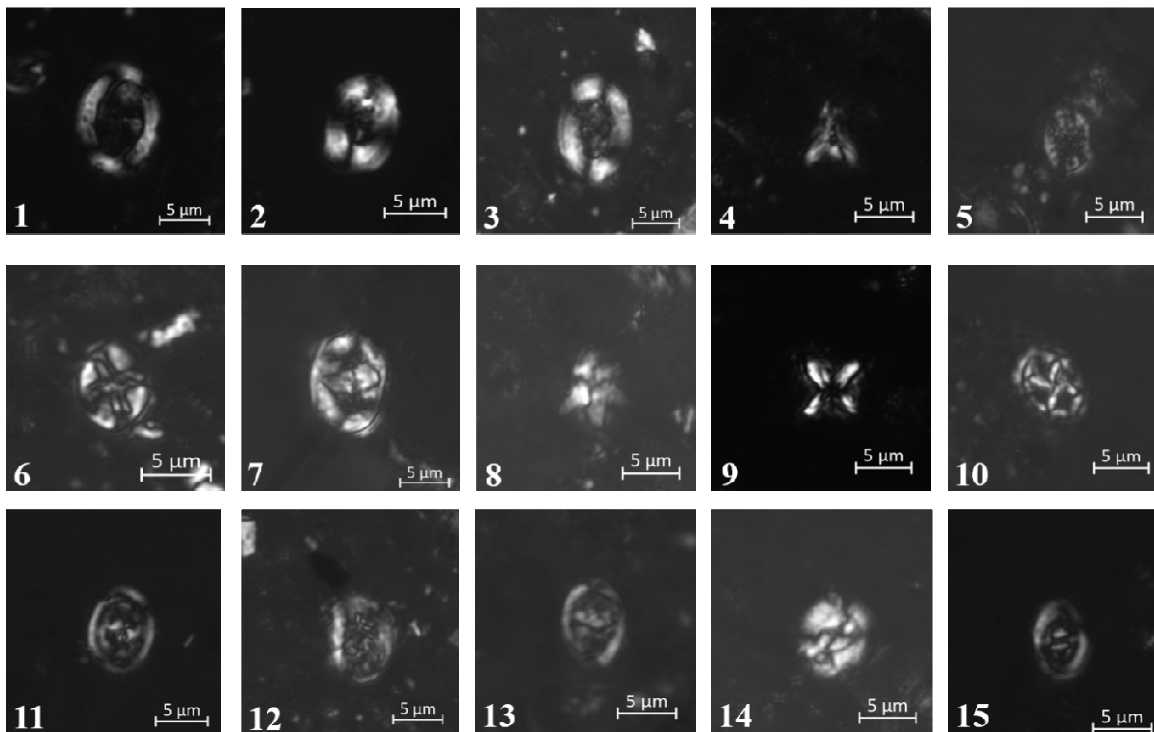
**Figura AII.12.** Specii de nannoplancton calcaros identificate în secțiunile Ponor 1 și Ponor 2 (Formațiunea de Pui): 1. *Arkhangelskiella cymbiformis*; 2. *Braarudosphaera bigelowii*; 3. *Broinsonia parca constricta*; 4. *Ceratolithoides aculeus*; 5. *Cretarhabdus conicus*; 6. *Cribrosphaerella ehrenbergii*; 7. *Cribracorona gallica*; 8. *Corolithion madagaskarensis*; 9. *Calculites ovalis*; 10. *Cyclagelosphaera margerelii*; 11. *Retecapsa angustiforata*; 12. *Russellia bukryi*; 13. *Russellia laswellii*; 14. *Uniplanarius sissinghii*; 15. *Uniplanarius trifidus*.

### 3. Depozitele marine Cretacic superioare (Formațiunea de Bozeș) din zona V. Stăuini, Munții Metaliferi, sud-vestul Baz. Transilvaniei

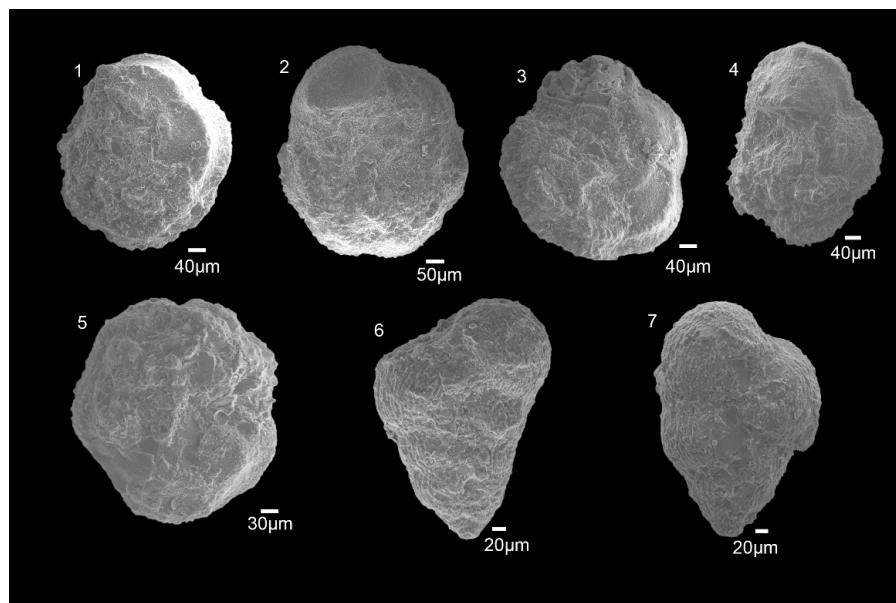


**Figura AII.13.** Palinomorfe terestre din Formațiunea de Bozeș (a-c, e - bara 30 µm; d - bara 15 µm). 1 - *Trilobosporites canadensis*; 2-4 - *Appendicisporites tricornitatus*; c - *Klukisporites pseudoreticulatus*; 5 - *Subtriporopollenites constans*; 6 - *Ephedripites multicostatus*.

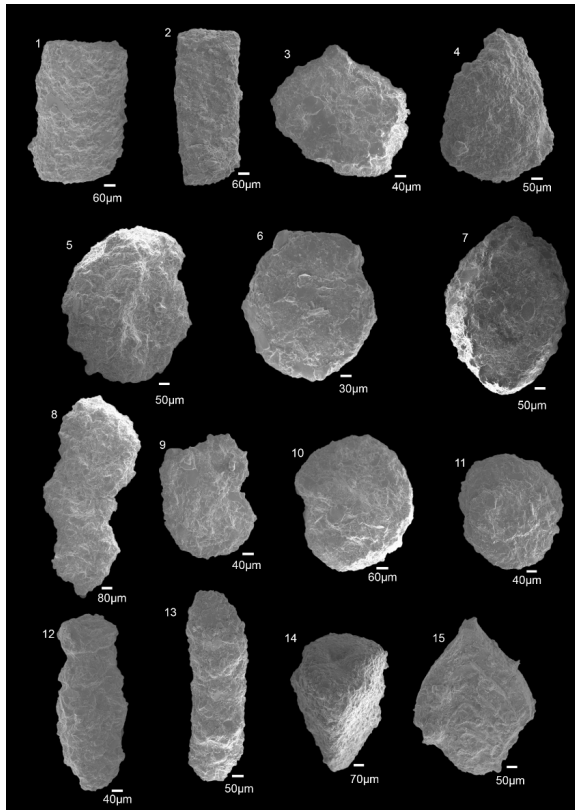




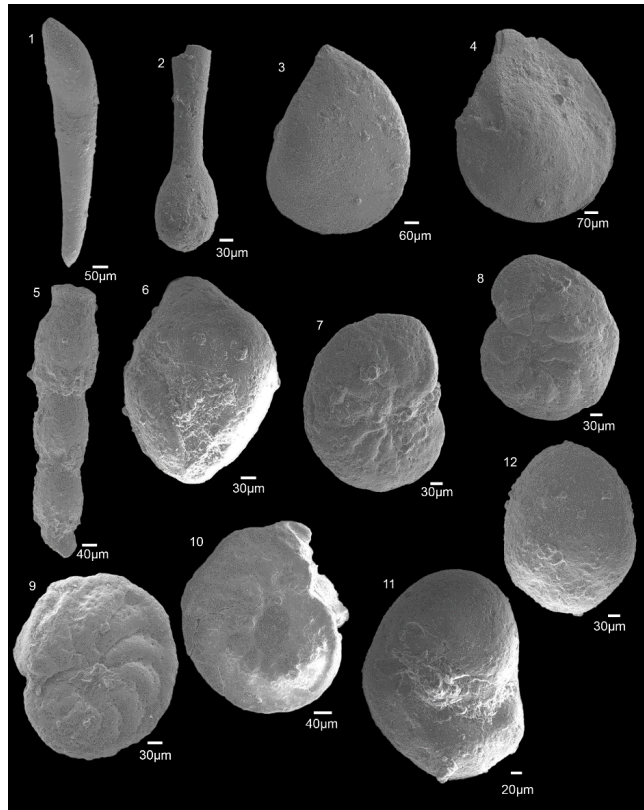
**Figura AII.14.** Specii de nannoplancton calcaros identificate în secțiunile de pe Valea Stăuini (Formațiunea de Bozeș): 1. *Arkhangelskiella cymbiformis*; 2. *Broinsonia parca constricta*; 3. *Broinsonia parca parca*; 4. *Ceratolithoides aculeus*; 5. *Cribrosphaerella ehrenbergii*; 6. *Eiffelithus eximius*; 7. *Gorkaea pseudanthophorus*; 8. *Lithastrinus grillii*; 9. *Micula staurophora*; 10. *Prediscosphaera cretacea*; 11. *Reinhardtites anthophorus*; 12. *Retetcapsa crenulata*; 13. *Trtanolithus orionatus*; 14. *Watznaueria barnesiae*; 15. *Zeughrabdotus diplogrammus*.



**Figura AII.15.** Foraminifere planctonice identificate în secțiunile de pe Valea Stăuini (Formațiunea de Bozeș)

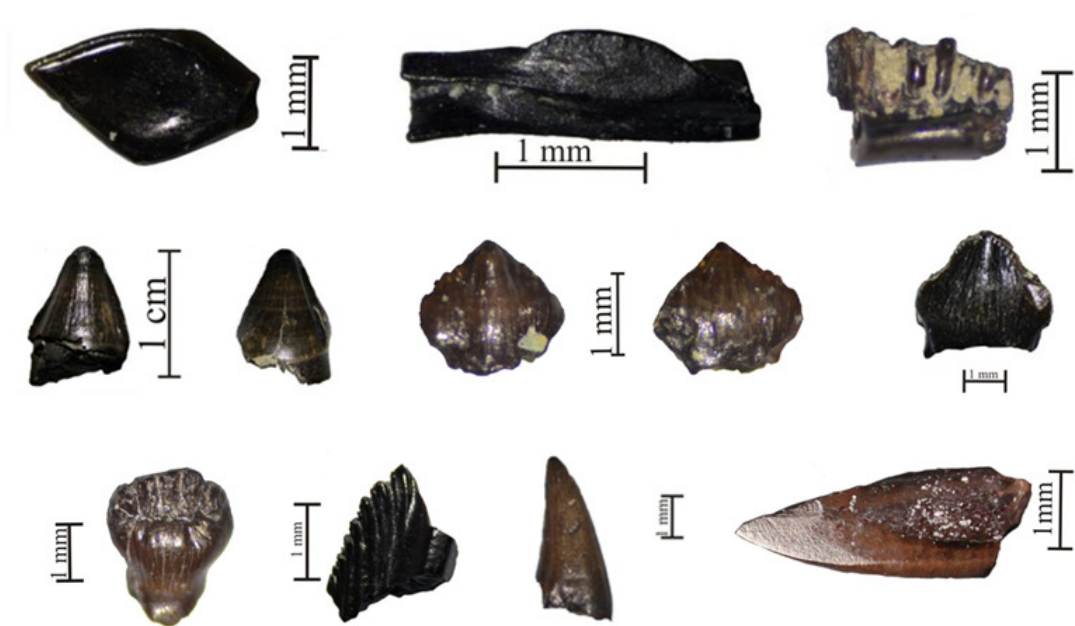


**Figura AII.16.** Foraminifere aglutinate identificate în secțiunile de pe Valea Stăuini (Formațiunea de Bozeș)



**Figura AII.17.** Foraminifere bentonice calcaroase identificate în secțiunile de pe Valea Stăuini (Formațiunea de Bozeș)

#### 4. Depozitele continentale Cretacic superioare (Formațiunea de Sebeș), sud-vestul Baz. Transilvaniei



**Figura AII.19.** Resturi de vertebre din depozitele Campanian superioare de la Petrești. Rândul de sus, de la stânga la dreapta: solz de pește lepisosteid; prearticular de *Paralatonia transylvanica*; fragment de dentar de albanerpetontid. Rândul din mijloc, de la stânga la dreapta: dinte de eusuchian de tip *Allodaposuchus*; dinte de tip *Sabresuchus*; dinte ziphodont de *Doratodon*. Rândul de jos, de la stânga la dreapta: dinte de nodosaurid; dinte de ornithopod de tip *Zalmoxes*; dinte de theropod; incisiv de mamifer multituberculat kogaionid.