

4. Depozitele continentale Cretacic superioare (Formațiunea de Sebeș), sud-vestul Baz. Transilvaniei

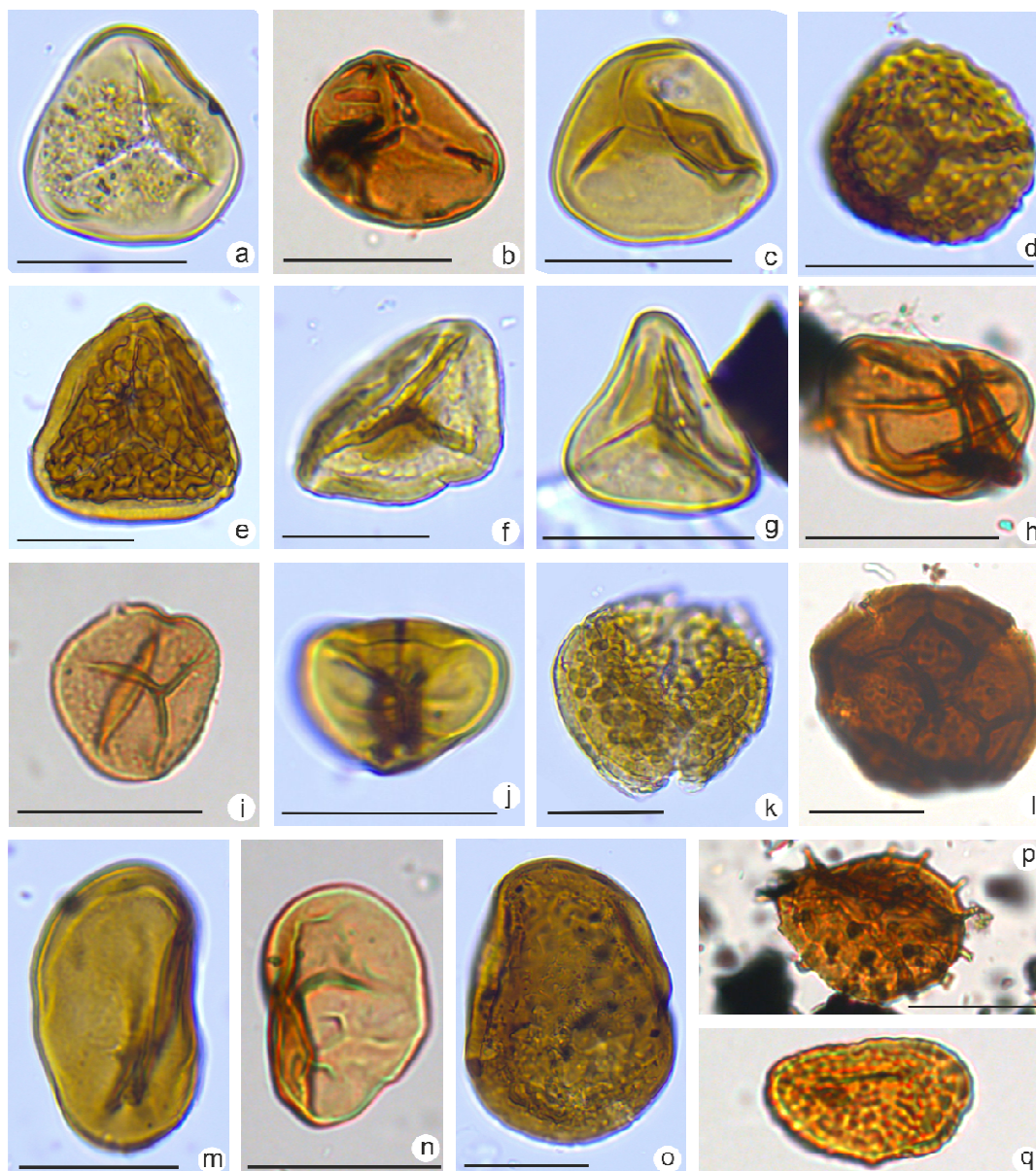


Figura AII.20. Palinomorfe terestre (spori de ferigi) din Formațiunea de Sebeș (Oarda de Jos). a, b. *Deltoidospora australis*; c. *Deltoidospora* sp.; d. *Microreticulatisporites uniformis*; e. *Polypodiaceosporites hojrupensis*; f. *Densoisporites* sp.; g. *Gleicheniidites senonicus*; h. *Biretisporites potoniaei*; i. *Biretisporites* sp.; j. *Triplanosporites microsinosus*; k. *Uvaesporites* sp.; l. *Zlivisporites blanensis*; m. *Laevigatosporites major*; n. *Laevigatosporites ovatus*; o. *Laevigatosporites* sp.; p. *Neoraistrickia* sp.; q. *Polypodiidites secundus*.

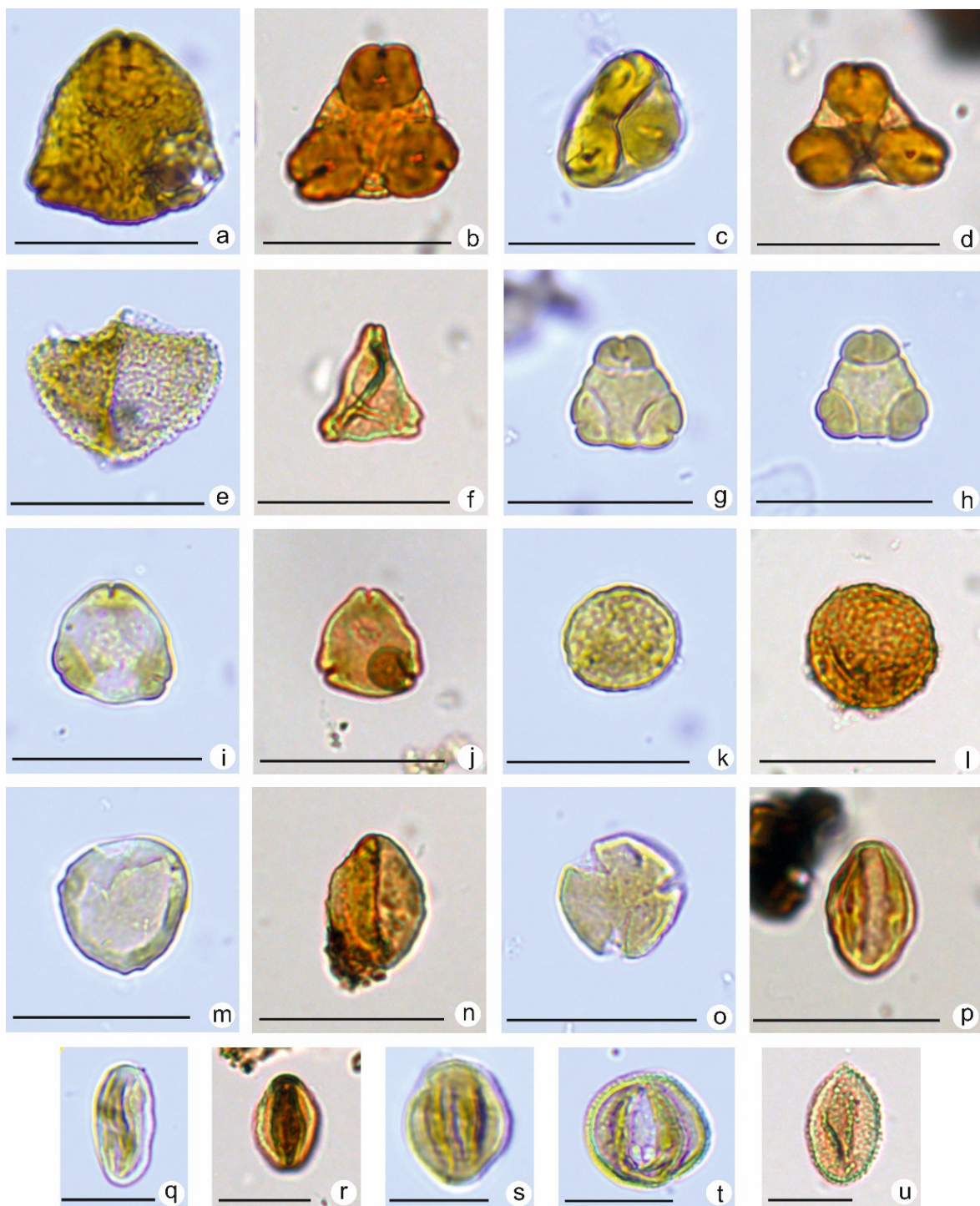


Figura AII.21. Polen de angiosperme identificat în depozitele Cretacic superioare de la Oarda de Jos. a. *Oculopollis praedicatus*; b. *Oculopollis baculatus*; c, d. *Oculopollis minoris*; e. *Aquilapollenites* sp.; f. *Plicapollis sarta*; g, h. *Suemegipollis triangularis*; i, j. *Myricipites* sp.; k, l. *Subtriporopollenites constans*; m. *Subtriporopollenites anulatus*; n. *Monocolpopollenites* sp.; o. *Tricolpites* sp.; p. *Tricolporopollenites* sp.; q, r. *Tricolpites* sp.; s. *Bacutricolpites constrictus*; t. *Tricolpites amplifissus*; u. *Sparganiaceapollenites* sp.

5. Depozitele marine Cretacic superioare (Formațiunea de Hangu), zona Sucevița – Marginea, nordul Carpaților Orientali

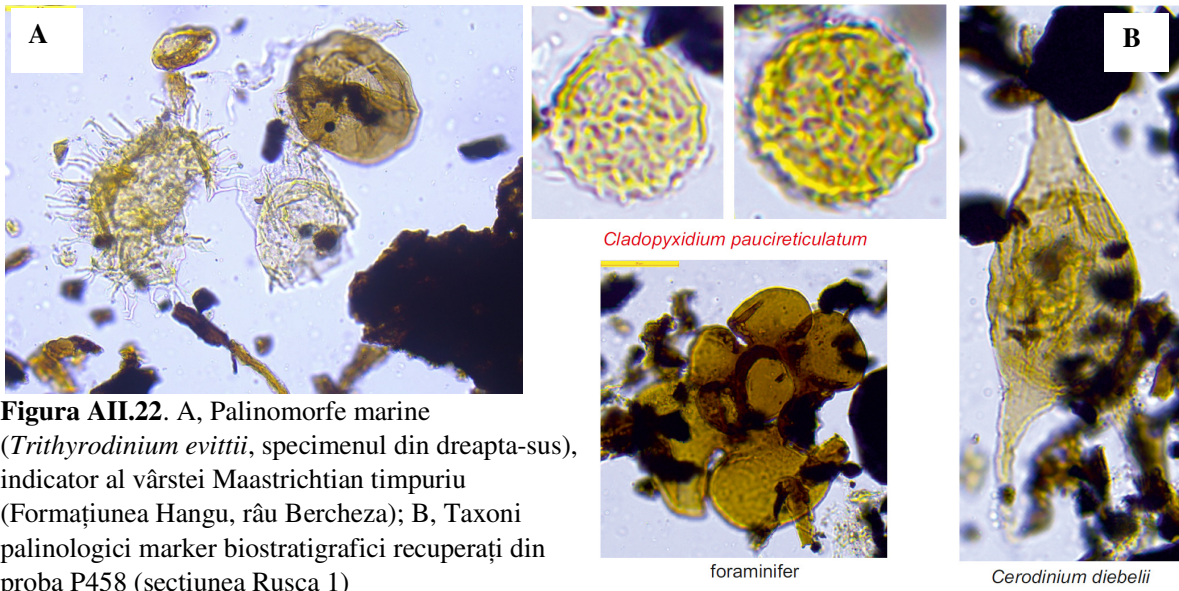


Figura AII.22. A, Palinomorfe marine (*Trithyrodinium evittii*, specimenul din dreapta-sus), indicator al vârstei Maastrichtian timpuriu (Formațiunea Hangu, râu Bercheza); B, Taxoni palinologici marker biostratigrafici recuperați din proba P458 (secțiunea Rusca 1)

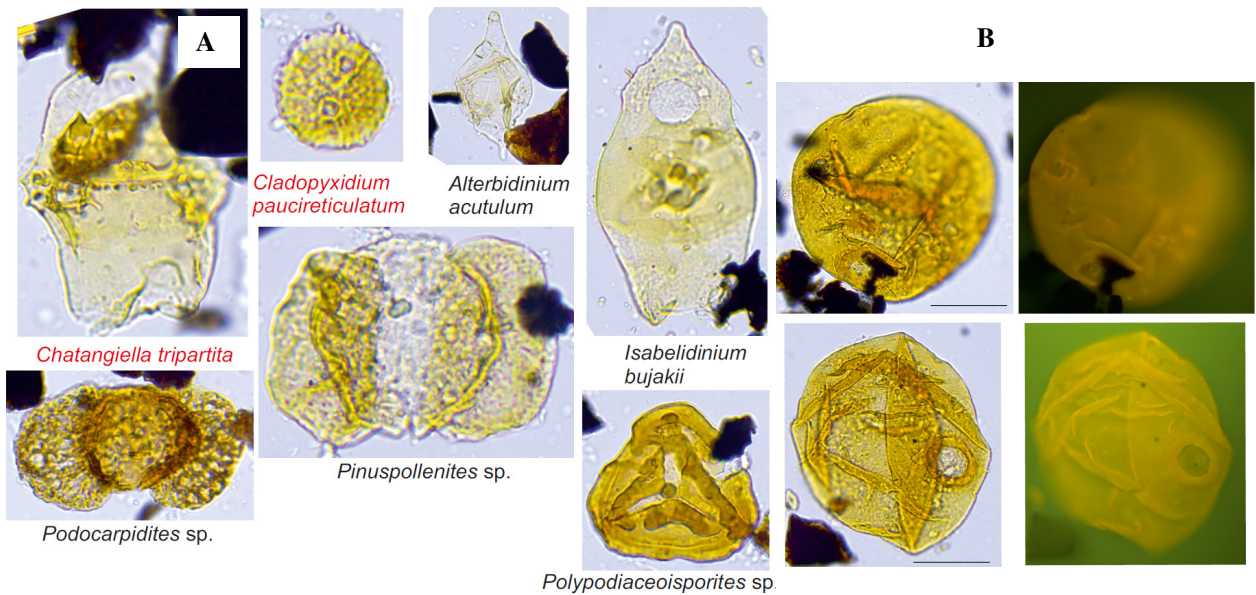


Figura AII.23. A, Asociația palinologică din proba P464 (secțiunea Rusca 2); B, Polen de bambus fosil, *Graminidites* sp. (lumină transmisă și fluorescentă), identificat în secțiunea Rusca 2 (proba P464).